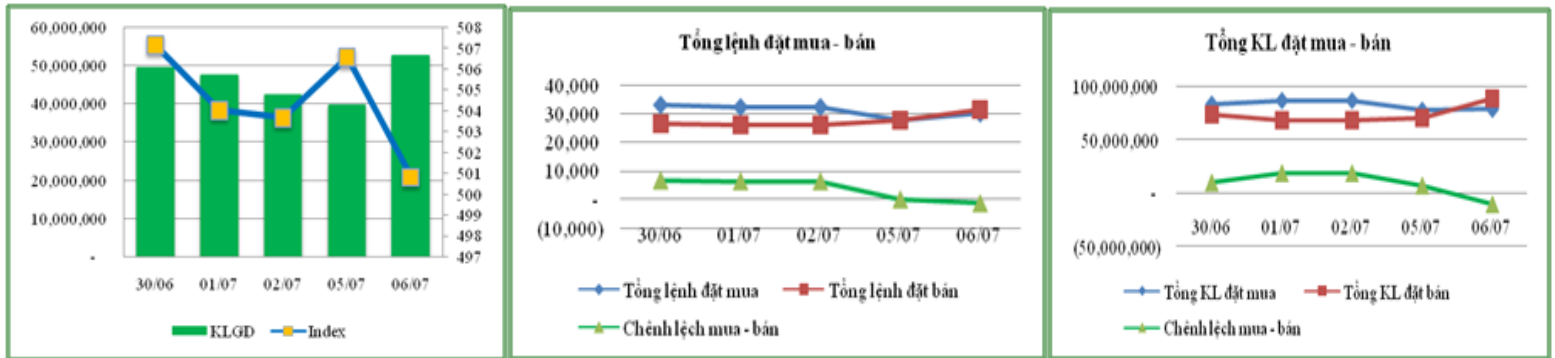


- Phiên 6/7: Thị trường giảm mạnh cuối phiên về mốc 500 điểm
- Cầu tăng nhẹ, cung tăng mạnh trên cả hai sàn
- Phiên 7/7: VNIndex kiểm nghiệm ngưỡng tâm lý 500, có hỗ trợ gần ở 496.7 điểm
- Phân tích nhanh: Công ty Cổ phần Chứng khoán Phương Đông.

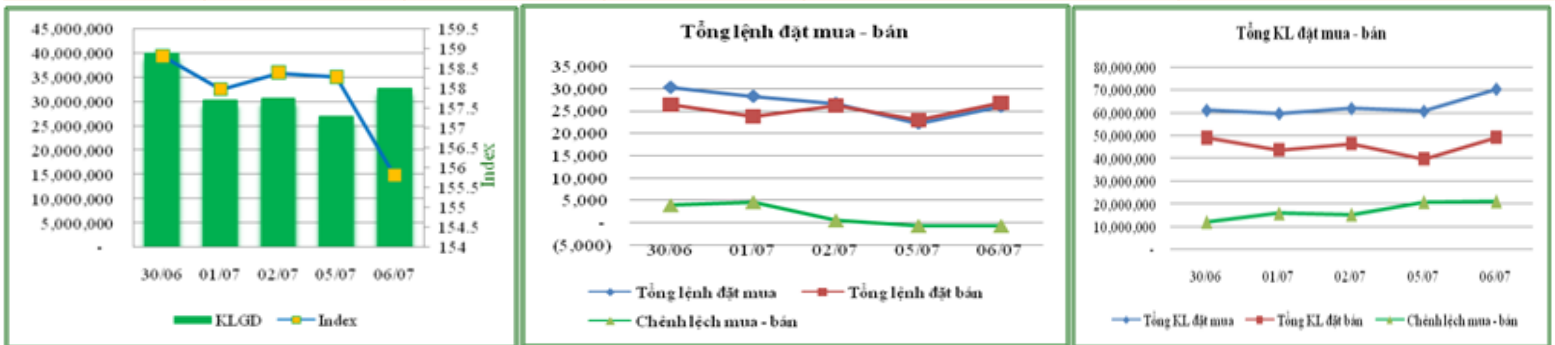
## Thống kê HOSE, HNX & UPCOM

<b>HOSE</b>	<b>500.82</b>	<b>- 5.72</b>	<b>- 1.13%</b>	<b>KLGD: 52,536,630 đơn vị</b>	<b>GTGD: 1,465.70 tỷ đồng</b>
-------------	---------------	---------------	----------------	--------------------------------	-------------------------------



5 CP tăng giá nhiều nhất				5 CP giảm giá nhiều nhất				5 CP có KLGD nhiều nhất			5 CP có GTGD nhiều nhất		
Mã	Giá	+/-	%	Mã	Giá	+/-	%	Mã	KLGD (cp)	%	Mã	GTGD (tr.đ)	%
UDC	25.20	+1.20	+5.00	UIC	34.20	-1.80	-5.00	STB	5,223,190	11.40	STB	108,500	8.46
HTV	23.20	+1.10	+4.98	SBS	39.90	-2.10	-5.00	OGC	1,678,850	3.66	OGC	66,500	5.18
SHI	36.30	+1.70	+4.91	VHG	28.90	-1.50	-4.93	PXI	1,672,660	3.65	PXI	55,200	4.30
HLG	34.70	+1.60	+4.83	DXV	34.70	-1.80	-4.93	GTT	1,508,480	3.29	SSI	40,000	3.10
L10	30.80	+1.30	+4.41	STG	40.70	-2.10	-4.91	VHG	1,339,750	2.92	VHG	38,800	3.03

<b>HNX</b>	<b>155.80</b>	<b>- 2.48</b>	<b>- 1.57%</b>	<b>KLGD: 32,768,500 đơn vị</b>	<b>GTGD: 939.76 tỷ đồng</b>
------------	---------------	---------------	----------------	--------------------------------	-----------------------------



5 CP tăng giá nhiều nhất				5 CP giảm giá nhiều nhất				5 CP có KLGD nhiều nhất			5 CP có GTGD nhiều nhất		
Mã	Giá	+/-	%	Mã	Giá	+/-	%	Mã	KLGD (cp)	%	Mã	GTGD (tr.đ)	%
VE3	38.30	+2.50	+6.98	IDV	34.70	-2.60	-6.97	KLS	2,993,500	9.13	PVX	77,900	8.28
MHL	43.00	+2.80	+6.97	NSN	22.80	-1.70	-6.94	PVX	2,656,300	8.10	KLS	52,300	5.56
LTC	67.70	+4.40	+6.95	VNT	26.90	-2.00	-6.92	TLC	1,139,100	3.47	VCG	35,600	3.78
VFR	18.50	+1.20	+6.94	SRA	44.40	-3.30	-6.92	TNG	1,025,800	3.13	VND	30,800	3.27
SSM	40.10	+2.60	+6.93	V21	58.50	-4.30	-6.85	VND	959,700	2.92	TNG	27,400	2.91

<b>UPCOM</b>	<b>56.92</b>	<b>+ 2.47</b>	<b>+ 4.54%</b>	<b>KLGD: 2,478,406 đơn vị</b>	<b>GTGD: 44.83 tỷ đồng</b>
--------------	--------------	---------------	----------------	-------------------------------	----------------------------

(Thống kê: Khổng Văn Tuyển—Nguyễn Anh Tuấn)

## Phân tích kỹ thuật & Nhận định thị trường

- RSI giảm
- MACD giảm
- Ngưỡng hỗ trợ 1: 500
- Mức hỗ trợ: Trung bình
- Mức hỗ trợ 2: 496 điểm.
- Mức hỗ trợ: Trung bình
- Ngưỡng kháng cự 1: 507 điểm.
- Mức kháng cự : Yếu

Phiên giao dịch 6/7 thị trường mở cửa giảm điểm, dù trong phiên có lúc lên mức cao nhất ở 506.54 điểm song áp lực bán ra mạnh dần về cuối phiên đẩy VNIndex đóng cửa chạm ngưỡng tâm lý 500 điểm. Nhiều cổ phiếu penny tăng mạnh thời gian qua như VNE, VHG ... chịu áp lực bán mạnh trong khi một số cổ phiếu đứng giá hoặc giảm nhiều thời gian qua như HLG, TNG... tăng điểm, thanh khoản trên HOSE tăng lên. Sàn Hà Nội mất điểm về cuối phiên, tuy giao dịch tăng lên song giá trị giao dịch trên sàn này vẫn dưới 1.000 tỷ.

Cung cầu trên hai sàn tăng. Trên HOSE, khối lượng đặt mua tăng không đáng kể lên 78.65 triệu đơn vị, tương đương tăng 1.21% so với phiên trước. Khối lượng đặt bán trong phiên cũng tăng khá mạnh lên 88.78 triệu tăng 25.7%. Trên sàn Hà Nội, lượng đặt mua đạt 70.15 triệu cổ phiếu tăng khá mạnh 15.9%, áp lực bán cũng tăng mạnh khi có 49.06 triệu cổ phiếu đặt mua tăng 23.36% so với phiên trước. Nhìn chung trên HOSE sức cung đang mạnh hơn cầu tuy nhiên lực bắt đáy bắt đầu xuất hiện ở gần mốc 500 điểm.

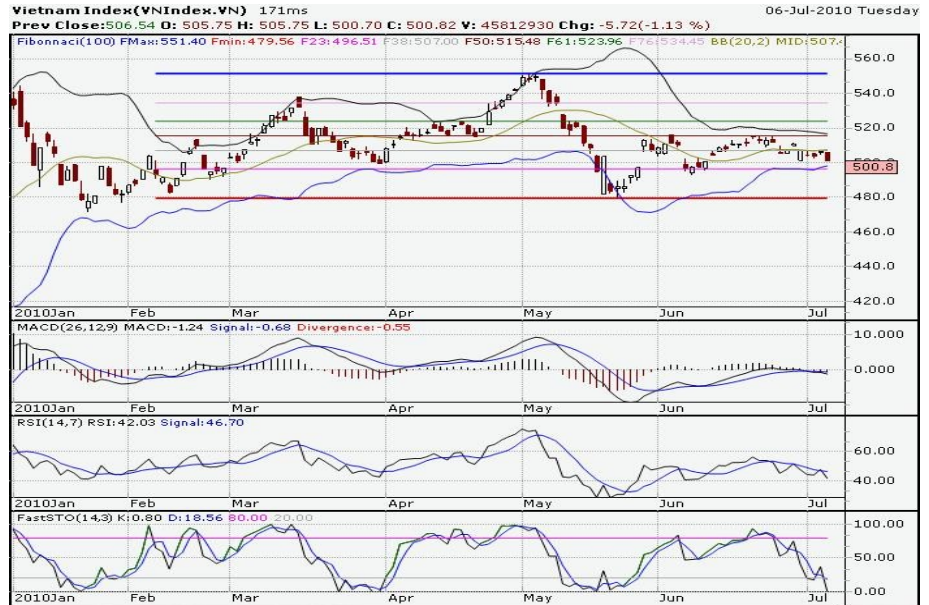
Với phiên giảm điểm hôm nay trên HOSE, đường giá đã rơi nhẹ khỏi kênh xu hướng với một cây nến đỏ được hình thành. Đây là dấu hiệu không khả quan đặc biệt khi các chỉ báo kỹ thuật như MACD tiếp tục giảm xuống dưới đường tín hiệu và dao động trong vùng âm. RSI và Fast Stochastic tiếp tục giảm và sẽ còn dao động trong vùng quá bán thêm một vài phiên. Khối lượng trong phiên giao dịch hôm nay tăng lên cho thấy khi giảm về ngưỡng tâm lý 500 điểm chỉ số được hỗ trợ nhất định.

Tuy nhiên ngưỡng kháng cự gần nhất của VNIndex là 496.7 điểm ứng với biên dưới của dải Bollinger. Với tâm lý thị trường đang được dẫn dắt bởi tình hình thế giới, khả năng thị trường có thể phục hồi nhẹ trở lại trong phiên tiếp theo phụ thuộc vào việc thị trường Mỹ đóng cửa tích cực hay không.

Trên sàn Hà Nội, HNXIndex giảm khá mạnh so với VNIndex do đó đường giá đã chạm nhẹ vào biên dưới của dải Bollinger. Chỉ báo kỹ thuật RSI đã giảm xuống dưới 40, Fast Stochastic dao động vài phiên ở vùng quá bán, đường MACD cắt xuống đường tín hiệu. Tuy nhiên nếu tiếp tục giảm đường giá sẽ rơi khỏi biên dưới Bollinger và có khả năng HNXIndex có phiên hồi phục kế tiếp. Trong phiên mai chỉ số sẽ kiểm nghiệm mức 155, ngưỡng kháng cự gần nhất sau đó là mốc 150 điểm.

Nhà đầu tư vẫn đang chịu áp lực tâm lý từ diễn biến thế giới và lo ngại một cuộc khủng hoảng lan rộng sẽ ảnh hưởng nặng nề tới Việt Nam giống như 2 năm trước bởi vậy thị trường tới đây vẫn sẽ dao động theo xu hướng của thế giới. Giữ một tỷ lệ cổ phiếu/tiền mặt hợp lý (5:5), hạn chế sử dụng đòn bẩy tài chính, mua và bán ở các ngưỡng hỗ trợ kháng cự tương ứng với mỗi cổ phiếu là lựa chọn ưu tiên trong giai đoạn này đối với nhà đầu tư. Với những nhà đầu tư ít chấp nhận rủi ro, có thể chờ đợi xu thế rõ ràng hơn để tham gia thị trường.

Nguyễn Văn Giang



## Lịch sự kiện

Mã CK	Ngày GDKHQ	Ngày chốt danh sách	Sự kiện - kế hoạch
RHC	14/07/2010	16/07/2010	RHC: Trả cổ tức bằng tiền mặt năm 2009 (20%)
TKU	14/07/2010	16/07/2010	TKU: Trả cổ tức năm 2009 bằng tiền mặt (10%) và cổ phiếu (15%)
SD4	14/07/2010	16/07/2010	SD4: mua cổ phiếu phát hành thêm bằng mệnh giá tỷ lệ 3:1 (giá 10,000đ/cp)
TVD	13/07/2010	15/07/2010	TVD: Trả cổ tức bằng tiền mặt (16%) và phát hành cổ phiếu thưởng (7.89%)
STS	13/07/2010	15/07/2010	STS: Thưởng cổ phiếu cho cổ đông hiện hữu (3:1)
CJC	13/07/2010	15/07/2010	CJC: Trả cổ tức bằng tiền mặt năm 2009 (27%)
SDY	10/07/2010	14/07/2010	SDY: Phát hành thêm cho cổ đông hiện hữu (1:2, giá 10,000đ/cp)
HLA	09/07/2010	13/07/2010	HLA: Trả cổ tức bằng tiền mặt đợt 2/2009 (3%) và tạm ứng cổ tức bằng tiền mặt đợt 1/2010 (4%)
STB	09/07/2010	13/07/2010	STB: Trả cổ tức bằng cổ phiếu (15%) và phát hành thêm cổ phiếu cho cổ đông hiện hữu (10:2, giá 12,000đ)
VC6	09/07/2010	13/07/2010	VC6: Lấy ý kiến cổ đông bằng văn bản v.v phát hành CP tăng vốn điều lệ lên 80 tỷ
CCM	07/07/2008	09/07/2010	CCM: Lấy ý kiến cổ đông bằng văn bản về phương án chào bán năm 2010, việc đăng ký lưu ký và niêm yết bổ sung số cổ phần được phát hành để chuyển đổi trái phiếu thành cổ phiếu, các vấn đề ủy quyền cho HĐQT.
HBC	07/07/2008	09/07/2010	HBC: trả cổ tức bằng tiền mặt năm 2009 (12%) và trả cổ tức bằng cổ phiếu năm 2009 (10:1)
HHC	07/07/2008	09/07/2010	HHC: Lấy ý kiến cổ đông bằng văn bản về phương án phát hành cổ phiếu để tăng vốn Điều lệ và Phương án sử dụng vốn thu được từ đợt phát hành
HTV	07/07/2008	09/07/2010	HTV: Trả cổ tức bổ sung năm 2009 bằng tiền mặt (2%)
KSD	07/07/2008	09/07/2010	KSD: Tổ chức họp Đại hội cổ đông bất thường năm 2010 Thông qua thay đổi TVHĐQT -TVBKS & phương án phát hành trái phiếu chuyển đổi theo hình thức phát hành riêng lẻ.
MKV	07/07/2008	09/07/2010	MKV: Trả cổ tức bằng tiền mặt năm 2009 (6%) và trả cổ tức bằng cổ phiếu năm 2009 (100:6)
SSC	07/07/2008	09/07/2010	SSC: trả cổ tức đợt 1 năm 2010 bằng tiền mặt ( 8%)
WEB	07/07/2008	09/07/2010	WEB: Thực hiện quyền mua cổ phiếu (1:1, giá 10,000 đ/cp)

### **SDP: Thông qua phương án phát hành 7 triệu CP tăng vốn lên 150 tỷ đồng:**

Ngày 29/6, Đại hội cổ đông bất thường của CTCP Thương mại và Vận tải Sông Đà – Sotraco (mã SDP) đã thông qua việc điều chỉnh phương án phát hành tăng vốn điều lệ của Công ty từ 80 tỷ đồng lên 150 tỷ đồng. Theo đó, SDP sẽ chào bán 4 triệu cổ phiếu cho cổ đông hiện hữu (tỷ lệ 2:1) với giá 12,000 đồng/cổ phiếu. Đồng thời phát hành 3 triệu cổ phiếu cho đối tác chiến lược với giá 15,000 đồng/cổ phiếu. Cổ phần phát hành cho các đối tác chiến lược sẽ bị hạn chế chuyển nhượng 01 năm theo quy định pháp luật.

Tổng số tiền thu được dự kiến là 93 tỷ đồng sẽ bổ sung để đầu tư, mở rộng hoạt động SXKD như sau:

- Dự án Khu dân cư Vĩnh Thanh - Nhơn Trạch - Đồng Nai : 60 tỷ đồng
- Dự án đầu mở rộng dây chuyền nghiền đá tại Phú Món, Quốc Oai, Hà Tây : 8 tỷ đồng
- Bổ sung vốn lưu động : 25 tỷ đồng.

Đại hội cũng quyết định thay đổi tên Công ty thành Công ty Cổ phần Đầu tư và Thương mại Dầu khí Sông Đà và thay đổi logo Công ty.

### **TLC - CTCP Cáp Thăng Long**

CTCP Cáp và Vật liệu Viễn thông đã bán tổng cộng 1,282,800 cp tương ứng với 12.85% vốn điều lệ TLC, trong thời gian từ 04/05 đến ngày 25/06. Như vậy, tính từ ngày 25/06, SAM mất quyền cổ đông tại Cáp Thăng Long.

### **VPL: Thay đổi tên công ty**

CTCP Du lịch Vinpearlland (mã chứng khoán: VPL) thông báo về việc thay đổi tên công ty như sau:

- Tên cũ: Công ty cổ phần Du lịch Vinpearlland
- Tên mới: Công ty cổ phần Vinpearl (theo Giấy chứng nhận đăng ký kinh doanh số 4200456848 đăng ký thay đổi lần thứ 14 ngày 28/6/2010).

















